

вопросы

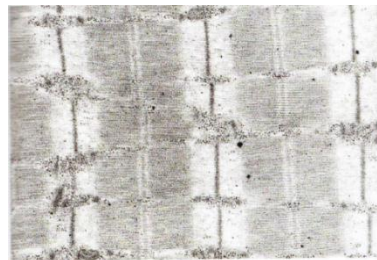
Имя и фамилия ученика

Школа Класс

Учитель биологии Баллов

При наличии вариантов ответов, обведите букву перед правильным ответом кружком.**1. Какая ткань на картинке?**

- A. Костная ткань
 B. Поперечно-полосатая мышечная ткань
 C. Нервная ткань
 D. Покровная ткань

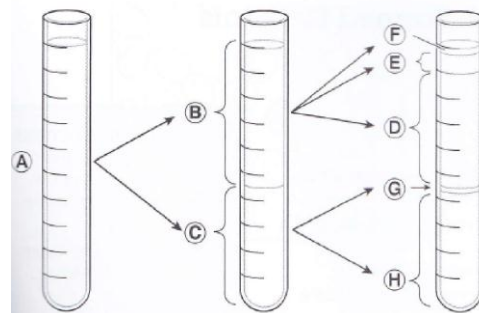
**1 балл****2. В пробирках находятся составные части крови человека.****2 балла**

2.1. Какой буквой обозначена плазма крови?

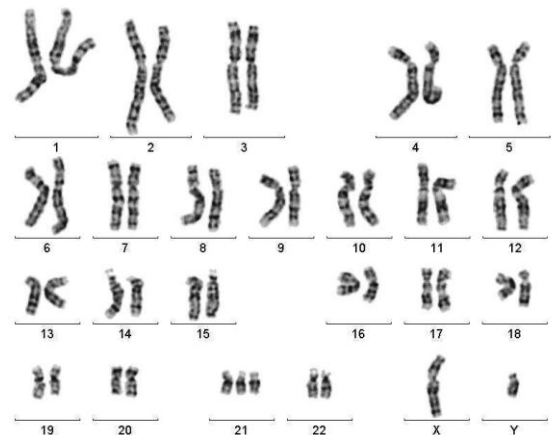
- a) A b) B
 c) C d) H

2.2. Какой буквой обозначены красные кровяные тельца?

- a) E b) D
 c) G d) H

**3. Что показано на картинке?****2 балла**

- A. Нормальный набор хромосом человека.
 B. Набор хромосом человека с синдромом Дауна.
 C. Набор хромосом человека с синдромом Турнера.
 D. Набор хромосом женщины.
 E. Набор хромосом мужчины.
 F. Набор хромосом блондина.
 G. Доминантные признаки человека.



4. Отметь на рисунке отделы головного мозга.

5 баллов

- A. Большие полушария
- B. Мозжечок
- C. Продолговатый мозг
- D. Промежуточный мозг
- E. Средний мозг



Соедини отдел мозга с его функцией, записав перед функцией соответствующую букву.

Отдел мозга	Функция
	Регулирует непроизвольную деятельность.
	Регулирует мышечную деятельность и равновесие.
	Передает нервные импульсы из головного мозга в спинной мозг и обратно.
	Регулирует обмен веществ и температуру тела.
	Осуществляет высшую нервную деятельность.

5. Что на картинке?

1 балл

- A. Почечное тельце
- B. Лёгочная альвеола
- C. Лимфатический узел
- D. Полулунный клапан
- E. Желтое тело



6. Какой материал нельзя использовать для идентификации личности по ДНК?

2 балла

- A. Зубы
- B. Красные кровяные тельца
- C. Слюна
- D. Перхоть
- E. Волосы
- F. Кожа
- G. Кости

Обоснуй свое решение.

Ответ:

7. Почему в переходном возрасте мозг прореживает нейроны лобной доли?

2 балла

- A. Для сохранения жизнеспособных нервных клеток и их связей.
- B. Для уменьшения координации между мозговыми центрами.
- C. Для увеличения площади коры головного мозга.
- D. Для улучшения памяти и тонкой моторики.

8. Большая синица была выбрана птицей 2016 года. Какие утверждения о ней правильны? **2,5 балла**

- A. Черная полоса на брюшке у самцов шире, чем у самок.
- B. Большая синица поет только рано утром.
- C. Большая синица распространена в Европе и Северо-Западной Африке.
- D. Она предпочитает жить в хвойных лесах.
- E. Гнездо расположено на высоте 1-5 м от земли.
- F. Гнездо строит самка.
- G. Большая синица питается круглый год семенами, почками, побегами и др. частями растений.
- H. Большая синица уничтожает садовых вредителей.

9. Красная водоросль фуцеллярия известна как компонент мармелада. Этой морской водоросли нравится жить в Вьянамери. А где точнее? **1 балл**

- A. На песчаных отмелях
- B. Дрейфуя в толще воды
- C. Прикрепляясь к камням
- D. Прикрепляясь к zostере

10. Какая водоросль самая крупная в Балтийском море? **1 балл**

- A. Фукус пузырчатый
- B. Фуцеллярия
- C. Хлорелла
- D. Диатомовая водоросль

11. Заросли фукуса в море служат убежищем для многих подводных обитателей. В выброшенных же на берег кучах водорослей можно встретить одно животное, которое откладывает туда яйца. Что это за животное? **1 балл**

Ответ:

12. Рачки идеотеи живут на водорослях и питаются ими. Интересно, что их окраска может варьировать от зеленой до красной. От чего зависит цвет этого рачка? **1 балл**

- A. От глубины обитания.
- B. От цвета морского дна.
- C. От корма, который он потребляет.
- D. От вида растений, среди которых он живет.

13. Где находятся самые большие в Эстонии массивы болотных почв? **4 балла**

- A. Пярнуская низменность
- B. Устье Эмайыги
- C. Выртсъярвская впадина
- D. Алутагузе
- E. Залив Матсалу
- F. Причудская низменность

14. Каков средний годовой прирост слоя болотной почвы? **1 балл**

- A. 0,8- 1,2 cm
- B. 1,5- 2 mm
- C. 0,8- 1,2 mm
- D. 1,5- 2 cm

15. Почему болотные почвы холодные и медленно прогреваются? **2 балла**

- 1).....
2).....

16. Почему в процессе эволюции у мужчин пространственное мышление развилось больше, чем у женщин? **3 балла**

- A. От этого зависел успех военных походов.
B. Они должны были лучше ориентироваться в знакомой среде.
C. Женщины предпочитали успешных охотников.
D. Они были меньше заняты заботой о потомстве.
E. У них больше объем большого мозга.
F. У них быстрее развивалось слепое пятно в глазу.

17. Какие части мозга ответственны за восприятие запахов и запаховую память? **3 балла**

- A. Лобная доля B. Височная доля C. Затылочная доля
D. Мозжечок E. Миндалевидное тело F. Гиппокамп

18. Какие из этих рефлексов безусловные? **2 балла**

- A. Моргание глаза B. Выделение слюны C. Хождение на двух ногах
D. Пользование ложкой E. Глотание F. Вязание
G. Потение

19. Сколько разных запахов способен различать человек? **1 балл**

- A. Примерно 10 B. Примерно 100 C. Примерно 1000
D. Примерно 10 000 E. Примерно 100 000

20. По каким признакам *Homo naledi* похож на человека? **3 балла**

- A. Объем мозга 500 см³ B. Зубы небольшие и равномерные по высоте
C. Пальцы кисти согнуты D. Гибкая кисть и большой палец
E. Длинные и прямые ноги

21. Какое питательное вещество теряется более всего при кровотечении? **1 балл**

- A. Калий B. Фосфолипид C. Натрий
D. Железо E. Аминокислота F. Глицерин

22. О каком питательном веществе речь?

1 балл

Суточная норма этого вещества для взрослого человека по разным данным 2,5–3 г, в некоторых случаях даже 6–8 г.

Его вредное влияние обусловлено избыточным потреблением натрия. Длительное избыточное потребление натрия может привести к увеличению кровяного давления и повышению риска сердечно-сосудистых заболеваний. Избыточный вес, злоупотребление алкоголем, диабет и стресс усиливают влияние этого вещества на кровяное давление.

Ответ:

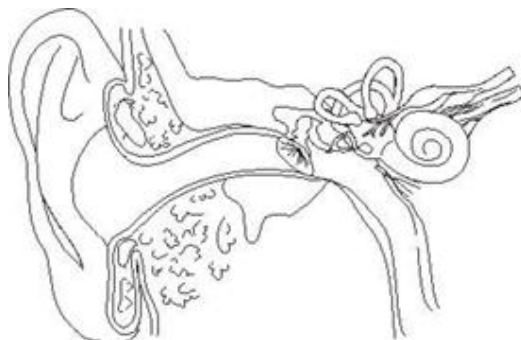
23. Что такое диафрагма?

1 балл

Ответ:

24. Укажи на рисунке улитку, полукружные каналы и евстахиеву трубу.

6 баллов

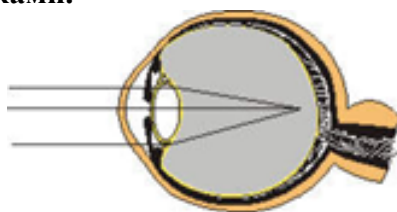


Соедини функции с отделами уха, написав на рисунке соответствующую букву.

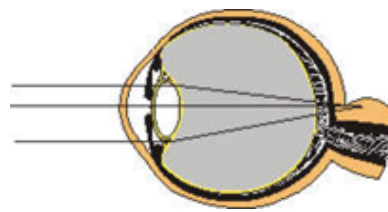
- A. Контроль равновесия
- B. Проведение звуковых волн к барабанной перепонке
- C. Улавливание звуковых волн
- D. Усиление звуковых колебаний
- E. Передача звуковых колебаний от барабанной перепонки внутрь
- F. Преобразование звуковых колебаний в нервные импульсы

25. Какой из показанных на рисунке глаз близорукий, и какой дальнозоркий? Напиши ответы под рисунками.

2 балла



A. _____



B. _____

